



COMPLEX CASTINGS AND PRECISION MACHINING

WWW.POK.COM.MX

POK 
COMPLEX CASTINGS AND PRECISION MACHINING



**“SUCCESS IS
THE SUM OF
SMALL EFFORTS,
REPEATED DAY IN
AND DAY OUT”**

R. COLLIER

ADVANCED METHODS AND MATERIALS TO SERVE THE INDUSTRY
MÉTODOS Y MATERIALES AVANZADOS AL SERVICIO DE LA INDUSTRIA

POK
COMPLEX CASTINGS AND PRECISION MACHINING

POK is a manufacturing and engineering firm which serves its customers since 1894. With more than 120 years of experience, POK is committed to meet and exceed our customer's requirements and expectations.

We serve several industries such as Sugar Industry, Oil & Gas, Mining, Pumps & Valves, Agriculture and components for industrial capital equipment. The experience, capability, workmanship and leading-edge competitiveness that differentiate us, allow us to export over 90% of our products to US and European OEM's.

Throughout its history, POK has developed proprietary technology and innovative engineering solutions that render a more reliable product for its ultimate use.

POK is ISO 9001:2008 certified and complies with international standards such as API, ASME, NACE, and ASTM throughout all of its manufacturing processes.

POK es una firma de ingeniería y manufactura la cual sirve a sus clientes desde sus inicios en 1894. Con más de 120 años de experiencia, POK tiene el compromiso de lograr y exceder los requerimientos y expectativas de nuestros clientes.

Damos servicio a industrias tales como Azucarera, Petróleo & Gas, Minera, Manejo de fluidos, Agricultura y componentes industriales para bienes capitales. La experiencia, capacidades, habilidades de nuestros trabajadores y competitividad de vanguardia, nos distinguen permitiéndonos exportar más del 90% de nuestros productos a fabricantes de equipo original (OEM) de Estados Unidos y Europa.

A través de su historia, POK ha desarrollado tecnología propia y soluciones innovadoras de ingeniería las cuales logran como resultado productos óptimos para su uso último.

POK cuenta con certificación ISO 9001:2008 y cumple con estándares internacionales tales como API, ASME, NACE y ASTM a lo largo de todos los procesos de manufactura.

SUGAR MILLS / INGENIOS AZUCAREROS



(1,500 lbs. / 700 kg)



(2.2 lbs. / 1 kg)



(45 lbs. / 20 kg)



(770 lbs. / 350 kg)



(2,750 lbs. / 1,250 kg)



(5,500 lbs. / 2,500 kg)

Product Listing:

- Bronze bearings
- Chains & conveyors
- Couplings
- Crown-wheels
- Crystalizers
- Evaporators
- Fiberizers
- Fourth rollers
- Heat exchanger plates
- Hydraulic caps
- Juice heaters
- Mills
- Rotary knives
- Scrapers
- Turnplates
- Turnplate beams
- Vacuum pan circulators
- Worm-gears

Listado de productos:

- Cabezotes hidráulicos
- Cadenas y conductores
- Calandrias
- Calentadores de jugo
- Cargadores de cuchillas
- Chumaceras de bronce
- Circuladores
- Coples
- Coronas
- Cristalizadores
- Cuartas mazas
- Cuchillas centrales
- Desfibradoras
- Engranés sinfin
- Espejos para intercambiadores de calor
- Evaporadores
- Molinos
- Raspadores
- Rotores de cuchillas picadoras

OIL AND GAS / PETRÓLEO Y GAS

Ram BOP components:

- Ram bodies
- Ram blocks
- Ram holders
- Multi-ram segments
- Cylinder heads
- Doors
- Hinges

Annular BOP components:

- Pistons
- Heads
- Bodies
- Segments for packing elements

Frac Pumps:

- Power-end crossheads
- Power-end connecting rods
- Power-end bearing housings
- Fluid-end suction manifolds

Mud Pumps:

- Connecting rods
- Crossheads
- Crossheads guides
- Power-frames
- Manifolds
- Crankshaft castings
- Taper lock valves
- Cover valves
- Liner locks
- Packing boxes and nuts



(550 lbs. / 250 kg)

Power Swivels

- Gearbox housings and covers
- Goosenecks
- Bail castings
- Wash-pipe packing boxes and nuts

Handling Tools

- Manual tongs (i.e. long jaws, short jaws, levers, latches, etc.)
- Powered jaws
- Rotary slips
- Casing slips
- Insert bowls
- Master bushings
- Elevators

• Drill bits

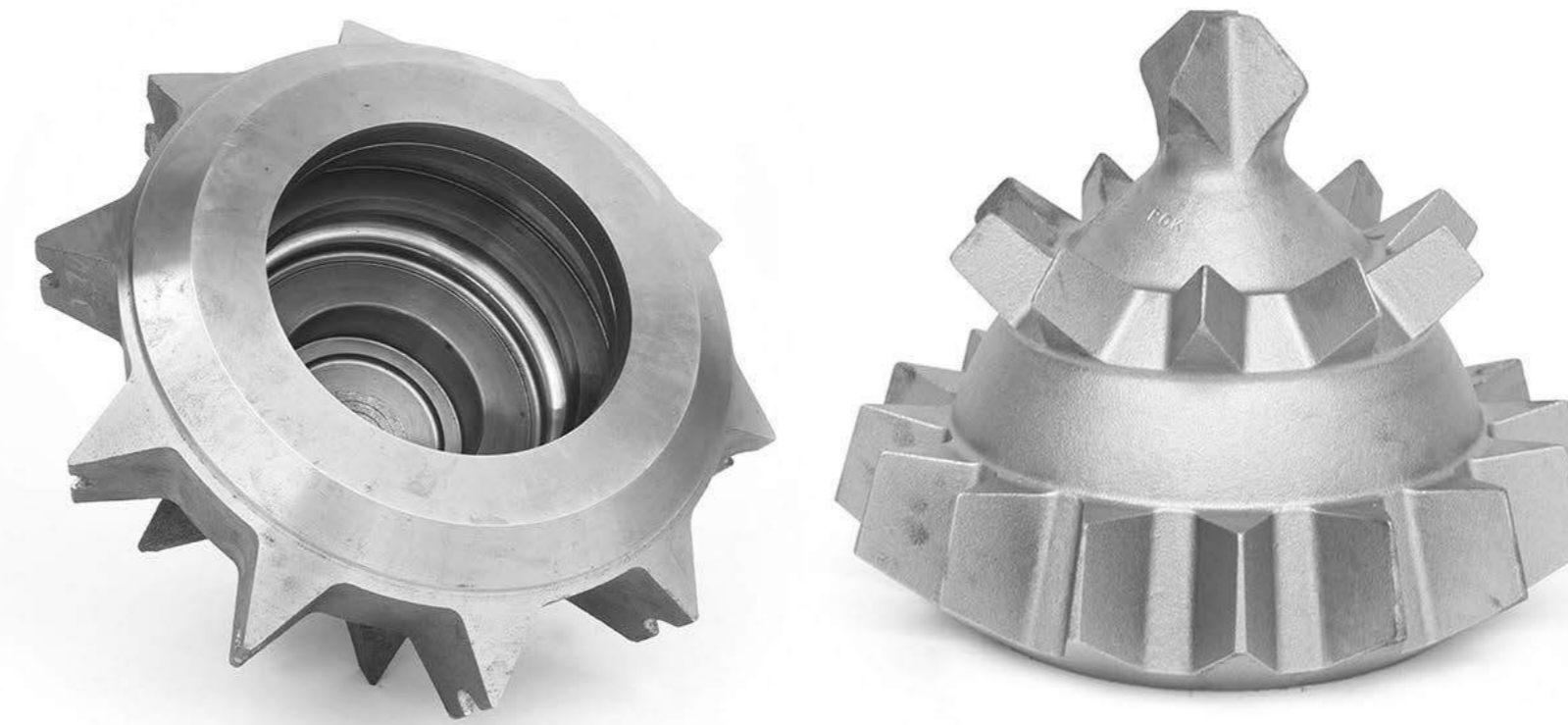
- Roller cone cutters



(90 lbs. / 40 kg)



(640 lbs. / 290 kg)



(110 lbs. / 50 kg)



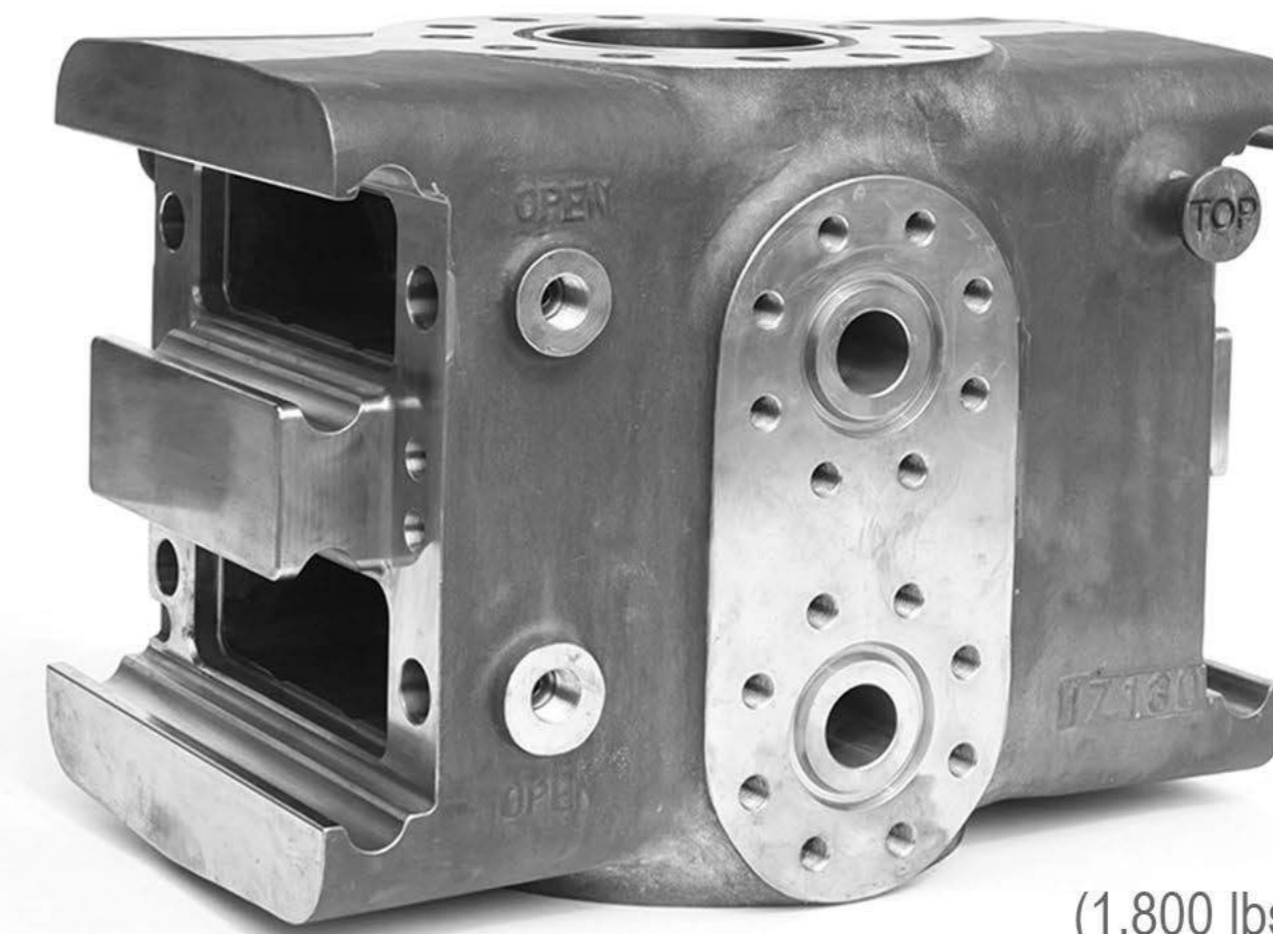
(2.2 lbs. / 1 kg each)



(100 lbs. / 45 kg)



(320 lbs. / 145 kg)



(1,800 lbs. / 820 kg)



(From 18 lbs. to 70 lbs.)
(Desde 8.5 kg hasta 32 kg)

OTHER INDUSTRIES / OTRAS INDUSTRIAS



(500 lbs, 225 kg)



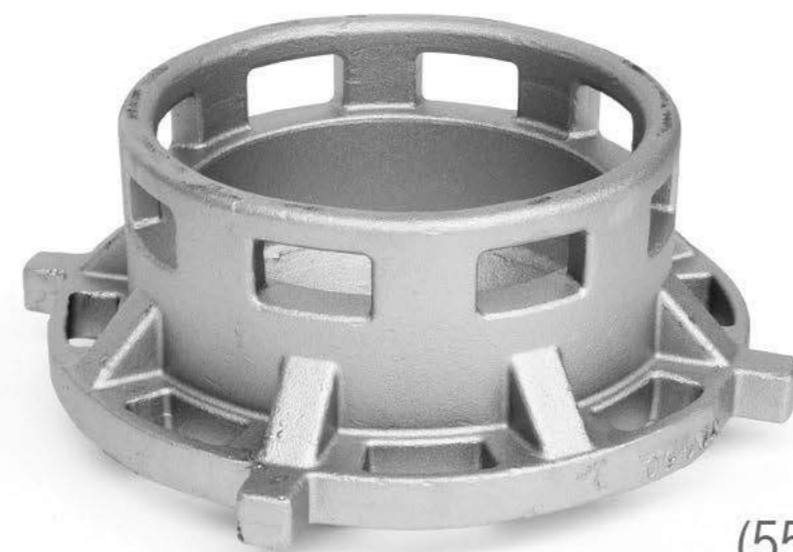
(440 lbs, 200 kg)



(80 lbs, 175 kg)



(240 lbs, 110 kg)



(55 lbs, 25 kg)



**"WE COME
TO WORK
DETERMINED;
WE LEAVE
SATISFIED."**

JGOV

A blacksmith wearing a protective helmet and heavy clothing is working in a forge. He is holding a long-handled ladle filled with glowing molten metal, which he is pouring into a large, circular mold. The scene is illuminated by the intense orange and yellow light of the fire, creating a dramatic and industrial atmosphere. The background shows the stone walls of the forge and various tools hanging on the wall.

**“ATTITUDE IS A
LITTLE THING
THAT MAKES A
BIG DIFFERENCE”
WE HAVE IT.**

W. CHURCHILL

ONE STOP SHOP / SERVICIOS INTEGRALES

COMPLETE VALUE CHAIN UNDER ONE ROOF

CADENA COMPLETA DE MANUFACTURA BAJO UN MISMO TECHO

Engineering & Design

- 3D modeling
- Casting design and conversions from forgings, fabrications, or bar stock
- Casting simulation software
- CAD/CAM software
- Weld procedure development
- Alloy development

Ingeniería & Diseño

- Modelado 3D
- Diseño de piezas fundidas y conversiones de forja y pailería
- Software de simulación de integridad para piezas fundidas
- CAD/CAM software
- Desarrollo de procedimientos de soldadura
- Desarrollo de aleaciones



Molding / Moldeo

Method / Método	Type / Tipo	Capacity / Capacidad	Suitable for / Adecuado para	Sizes / Tamaños
No-bake sand casting / Moldeo en arena	Floor molding / No-bake	Up to 10,000 lbs. / Hasta 5 Toneladas	Low volume production / Producción de bajo volumen	Large parts (Up to 12' x 12') / Piezas grandes (Hasta 3.5m x 3.5m)
Sand Casting / Moldeo en arena	Flaskless / Sin caja	Up to 500 lbs. / Hasta 225 kg	Short and long runs / Corridas cortas y largas	Small-Medium parts / Piezas pequeñas y medianas
Investment Casting / Moldeo cerámico	Lost-wax / Cera perdida	Up to 500 lbs. / Hasta 100 kg	Short and long runs / Corridas cortas y largas	Small-Medium, Complex parts / Piezas complejas, pequeñas y medianas
* Investment Casting/ Moldeo cerámico	Soluble molding / Moldeo soluble	Up to 1,000 lbs. / Hasta 450 kg	Short and long runs / Corridas cortas y largas	Small-Medium parts / Piezas pequeñas y medianas
* Investment Casting/ Moldeo cerámico	Solid molding / Moldeo sólido	Up to 10,000 lbs. / Hasta 5 Toneladas	Low volume production / Producción de bajo volumen	Large, Complex parts / Piezas grandes y complejas

*In-house developed proprietary process

Pattern Shop

POK has an in house pattern shop with multiple pattern making technologies capable of providing patterns of foam, resin, wood or aluminum; depending on the application.

Taller de Modelos

POK cuenta con un taller de modelos con múltiples tecnologías capaces de proveer modelos de espuma, resina, madera o aluminio, dependiendo de su aplicación.



Melting

-10 induction melting furnaces ranging in capacity from 30 lbs. to 7,000 lbs.

Materials / Materiales:

- High strength / Alta resistencia (4320, 4340, 9840...)
 - Low alloy / Baja aleación (8625, 4130, 4140, WCB...)
 - Stainless / Inoxidables (304, 316, 420, 430...)
 - Carbon steel / Acero al carbón (1045, WCB, LCC...)

STEEL / ACERO

- Leaded / Al plomo (SAE 67, SAE 64)
 - Aluminum / Al aluminio (SAE 68)
 - Manganese / Al Manganeso (SAE 43)

BRONZE / BRONCE

- Ductile / Dúctil (Nodular)
 - Gray / Grises
 - Acicular / Aciculares

IRON / HIERRO

- Monel / Monel

- Inconel 718 / Inconel 718

- Nickel-based / Base Niquel

SPECIALTY ALLOYS / ALEACIONES ESPECIALES

(Vacuum melted & vacuum poured) / (Fundido y vaciado al vacío)



Heat treating

- Normalizing
- Water quenching
- Tempering
- Carburizing, nitriding and carbonitriding outsourced with local heat-treat facility.

Tratamientos térmicos

- Normalizado
- Endurecido en agua
- Revenido
- Carburizados, nitrurados y carbo-nitrurados son subcontratados con una planta de tratamientos térmicos local.

MACHINING CAPABILITIES / CAPACIDADES DE MAQUINADO

CNC shop

- 15 Vertical machining centers (up to 90" x 40" x 40")
- 8 Horizontal turning lathes (up to 41" swing by 80" between centers)
- 2 Vertical turret lathes (up to 95" swing)
- 2 Horizontal machining centers (up to 150" x 120" x 60")
- CAD/CAM programs

Conventional machine shop

- Vertical turret lathes, up to 80" swing
- Horizontal engines lathes up to 100"
- Boring mills
- Planers

Taller CNC

- 15 Centros de maquinado vertical (hasta 2.25m x 1m x 1m)
- 8 Tornos horizontales (hasta 1m de volteo y 2m entre centros)
- 2 Tornos verticales (hasta 2.5m de volteo)
- 2 Centros de maquinado horizontal (hasta 3.8m x 3m x 1.5m)
- CAD/CAM programs

Taller de maquinado convencional

- Tornos verticales con volteo hasta 2.0 m
- Tornos horizontales con volteo hasta 2.5m
- Mandriladoras
- Cepillos de mesa



WHY POK? / ¿POR QUÉ POK?

Serial number traceability

All of our products are 100% traceable through individual identification.

OTD Focus

We focus on obtaining your full satisfaction and delivering your order always on time.

Stocking and Kanban systems

Want shorter lead-times and faster delivery? Ask us about stocking agreements and Kanban systems. We love to brainstorm with our customers.

Quality gate

An on-site, from the client's point of view inspection and certification area. This area not only validates documentation and inspection of product, but also allows for packing and certifying products, a greater control on customer satisfaction and analytics of inspections and reports to make our production process as efficient as possible.

WE ARE LOCATED IN GUADALAJARA, MÉXICO

English speaking, easy communication.
Short lead times and fast delivery.
Second largest city in Mexico, highly industrial.
Big international airport (GDL).

Rastreabilidad por número de serie

Todos nuestros productos son 100% rastreables por medio de identificación individual.

Enfoque de entrega a tiempo

Buscamos la completa satisfacción de nuestros clientes al siempre entregar sus pedidos en tiempo y forma.

Almacenamiento y sistemas Kanban

¿Necesita tiempos de entrega más cortos? Pregúntenos acerca de acuerdos de almacenamiento e implementación de sistemas Kanban. Con gusto nos adecuamos a las necesidades de nuestros clientes.

Quality gate

El Quality Gate (Portón de Calidad) es un área de inspección y certificación in-situ y con el enfoque del cliente. Esta área no sólo valida la documentación e inspección del producto, sino que permite el empaque y certificación; un mayor control sobre la satisfacción del cliente y datos estadísticos de inspecciones y reportes.

ESTAMOS UBICADOS EN GUADALAJARA, MÉXICO

*Segunda ciudad más grande de México, altamente industrializada.
Tiempos de manufactura cortos y entrega rápida.
Aeropuerto internacional grande (GDL).
Bilingües: fácil comunicación.*



“QUALITY IS
NOT AN ACT,
BUT A
HABIT.”
ARISTOTLE

QUALITY GATE

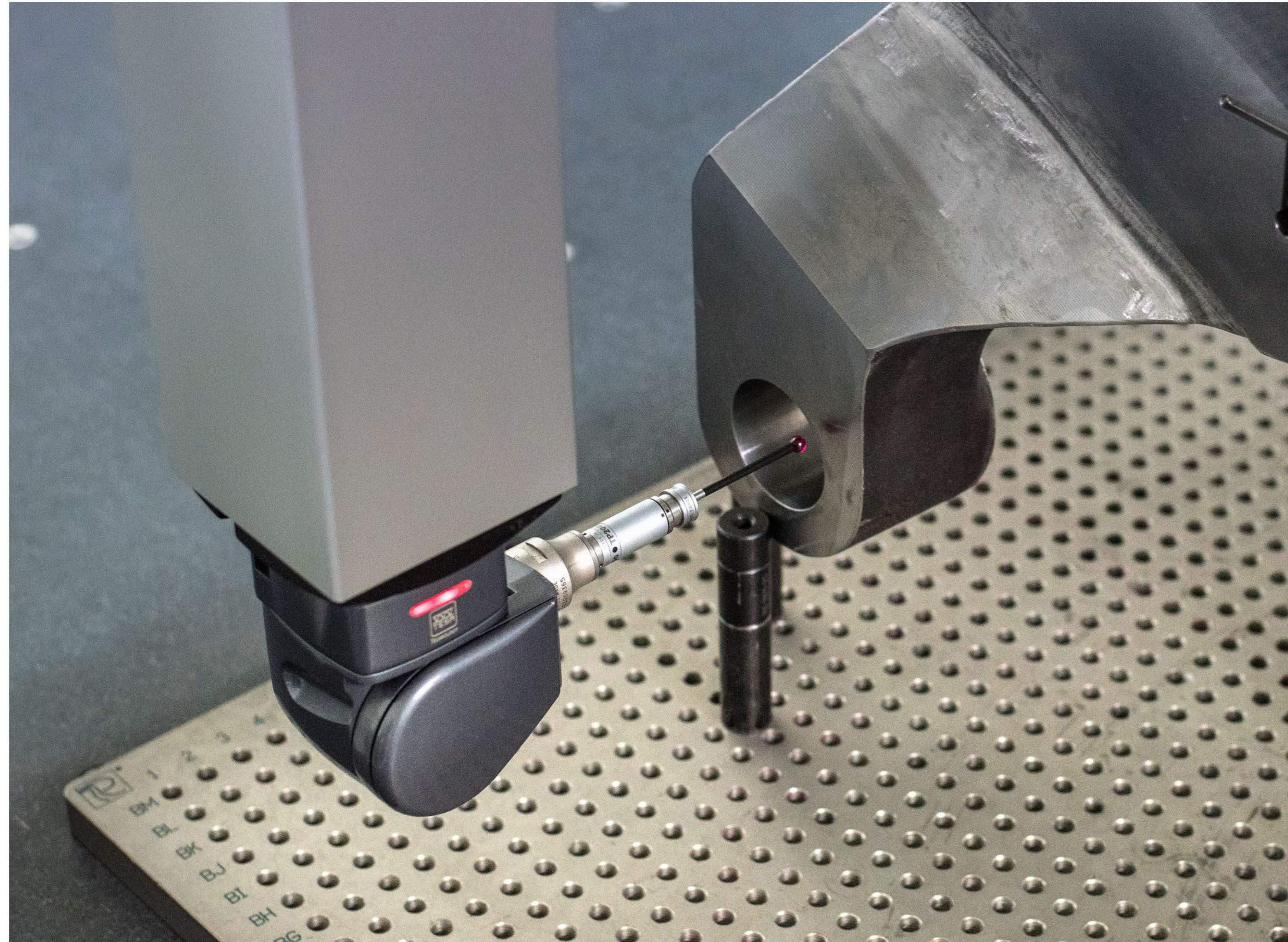
QUALITY / CALIDAD

Quality

- ISO 9001:2008 Certification
- CHEMICAL AND MECHANICAL TESTING
- 3 spectrometers for chemistry verification
- Carbon and sulfur analyzer
- Test coupon preparation shop (Tensile testing and impact tester)

Calidad

- Certificación ISO 9001:2008
- ANÁLISIS QUÍMICO Y DE PROPIEDADES MECÁNICAS
- 3 espectrómetros para la verificación química
- Determinador de carbon y azufre
- Taller de preparación de muestras de Calidad (prueba de tensión e impacto).



Non destructive testing

Our team is conformed by several ASNT Level II certified inspectors, led and supervised by our own expert ASNT Level-III certified inspector.

- Visual Inspection (VT)
- Magnetic Particle (MT)
- Liquid Particle (PT)
- Ultrasonic (UT)
- Radiographic (RT)* outsourced

Dimensional inspection

- In-house calibration capability for micrometers and measuring equipment.
- Browne and Sharpe CMM with 40" x 90" x 40" measuring capacity.

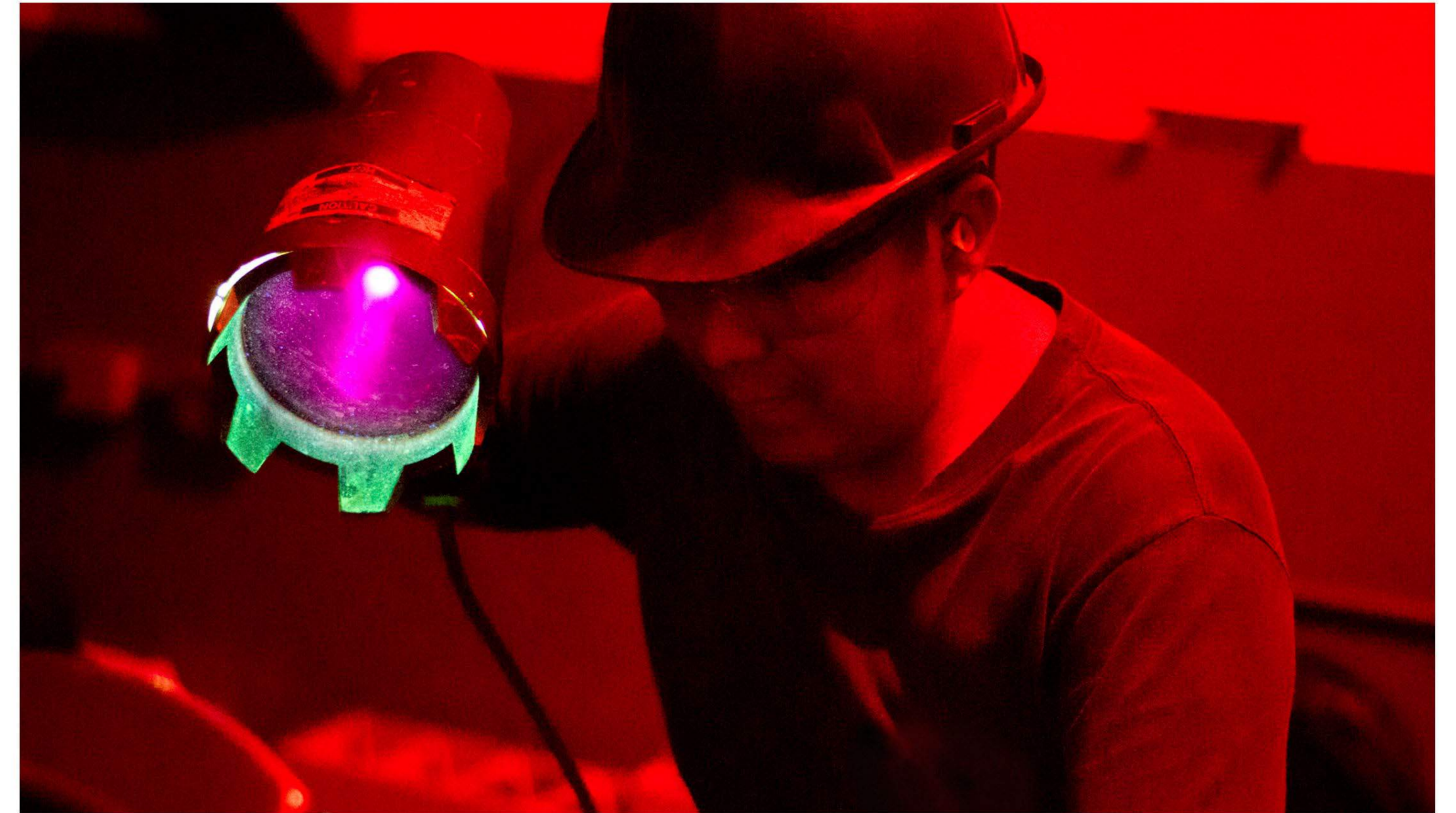
Pruebas no destructivas

Nuestro equipo se compone de varios inspectores certificados ASNT Nivel II, guiados y supervisados por nuestro inspector certificado ASNT Nivel III.

- Inspección Visual (VT)
- Partículas Magnéticas (MT)
- Líquidos Penetrantes (PT)
- Ultrasonido (UT)
- Radiografía (RT)* subcontratado

Inspección dimensional

- Laboratorio con capacidad de calibración de micrómetros y equipo de medición.
- Máquina de medición de coordenadas (CMM) Brown and Sharpe (hasta 1m x 2.25m x 1m)





WWW.POK.COM.MX

(52) 33 3686 0732 / (52) 33 3686 0733 / (52) 33 3686 1107
FAX (52) 33 3686 1263